

被保険者ならびに被扶養者のみなさまへ

広島県自動車販売健康保険組合

自宅で簡単にできる

## 歯周病郵送検査【無料】のご案内

歯周病は歯を失う危険があるだけでなく、糖尿病をはじめとする生活習慣病にも大きな影響を与えることをご存じですか？

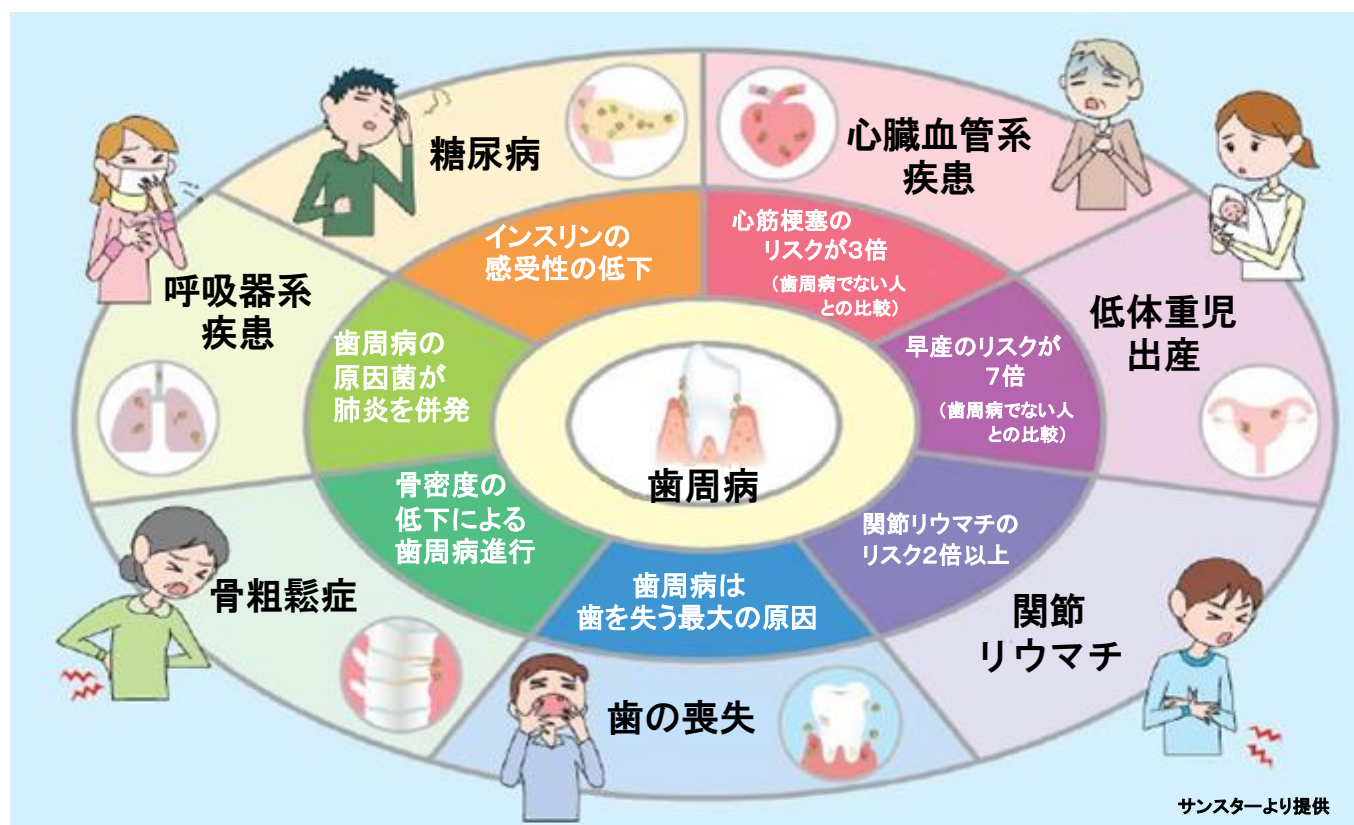
歯周病菌は血液の中に入り込んで全身のさまざまな部位に悪影響を与え、心臓病・脳血管障害といった生活習慣病の原因となるといわれています。

歯周病予防を目的として、健康保険組合では昨年に引き続き郵送式の歯周病検査を実施する事と致しました。

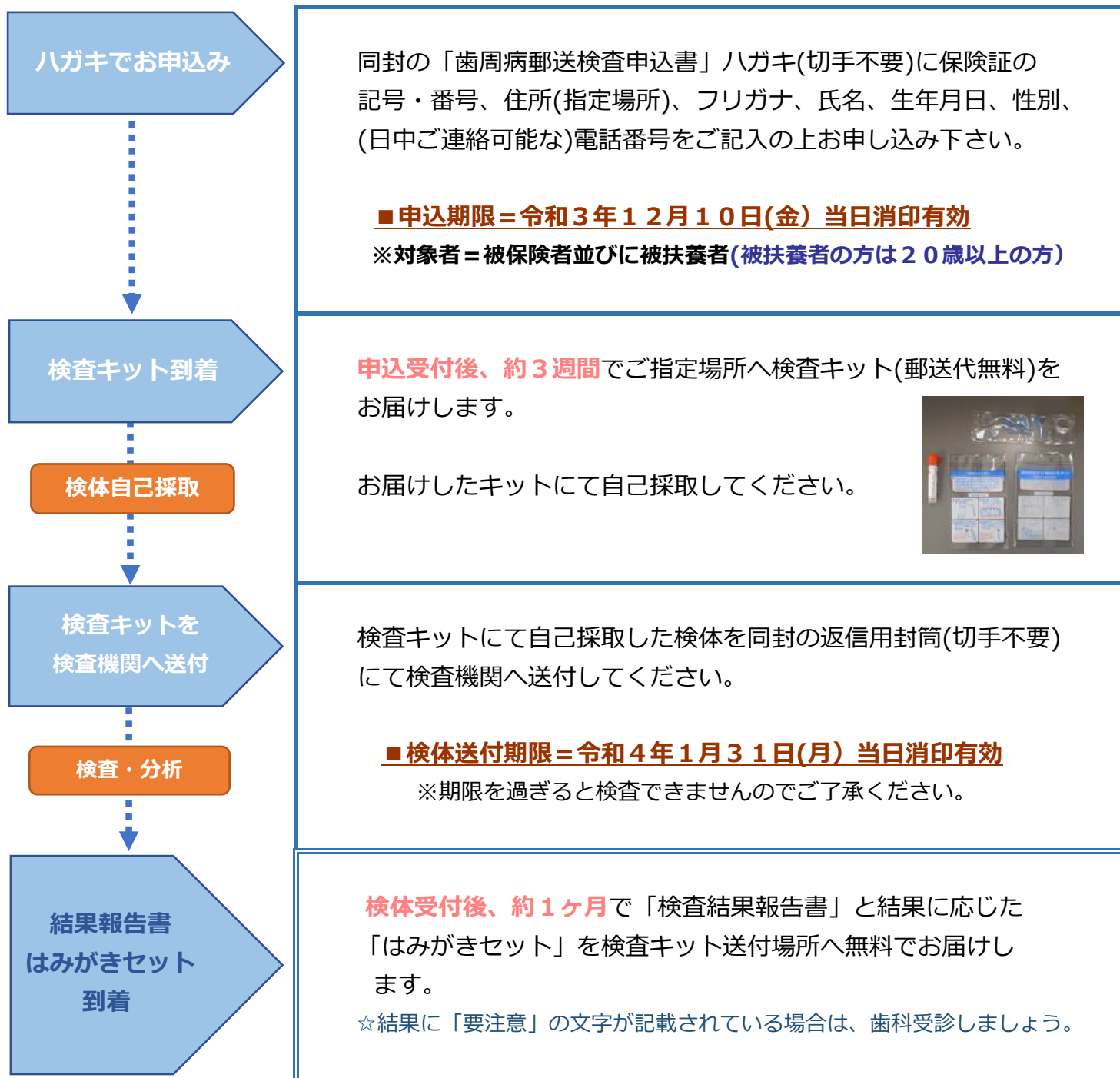
裏面の申込方法等をご確認の上、お申込みください。検査結果と共に結果に応じたはみがきセットを無料でお届けします。なお、検査結果に「要注意」の文字が記載されている場合は、歯科受診しましょう。

この機会にご自身の歯周病リスクを見直し、口腔ケア・歯周病予防にお役立てください。

### 歯周病と全身疾患のかかわり



## 【歯周病郵送検査】申込みから結果通知までの流れ



◎ 費用は無料です。(全額健保組合負担)

皆様の大切な保険料より費用を出しておりますので、検体返送の意思を持ってお申込み願います。

◎ ご提供いただいた個人情報は検査キット送付、検査結果報告の作成及び送付、報告書の為の集計・分析に利用いたします。それ以外の目的では利用いたしません。

### 取扱業者

取りまとめ機関 株式会社 アーテム TEL : 06-6975-1888

歯周病検査機関 一般財団法人 日本予防医学協会 TEL : 06-6362-9041

なお、この検査の実施機関である株式会社アーテム及び一般財団法人日本予防医学協会とは業務委託契約を締結しており、個人情報保護の取扱いについて適正に管理運用されていることを確認しております。