

歯周病検査【無料】のご案内 ～簡単に自己採取できる～

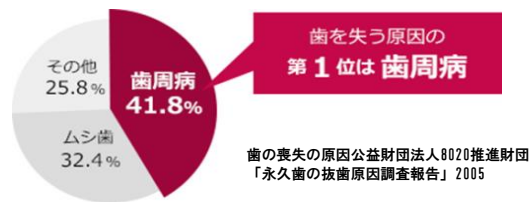
このたび当健康保険組合では、歯周病を予防することを目的として、被保険者様並びに被扶養者様を対象に郵送式の歯周病検査を実施することと致しましたので、裏面の申込方法等をご確認のうえ、お申し込みください。

厚生労働省の認可機関である8020運動推進財団の調査によると、歯周病は心臓病や動脈硬化の原因となったり、糖尿病が悪化することが明らかとなっています。

これを機会に、ご自身の歯周病リスクを見直し、口腔ケア・歯周病予防にお役立てください。

歯を失う原因は歯周病

歯を失う主な原因は 歯周病とムシ歯です。歯周病は年齢とともに悪化して40歳以降、急速に歯が失われる原因となります。



歯周病の発生原因

歯と歯ぐきの境目に歯垢・歯石がたまると、その中にいる歯周病菌が歯ぐきに炎症を引き起こします。さらに、免疫力が落ち、悪い生活習慣が加わると、歯ぐきの出血や腫れが続き、ついには歯が抜けてしまいます。

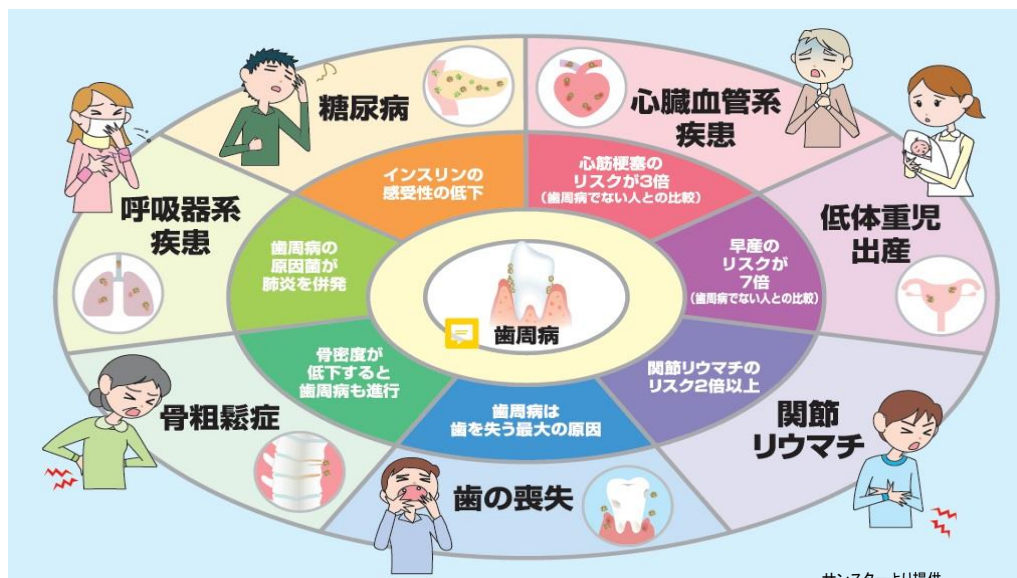
公益財団法人8020 推進財団より

歯周病と全身疾患のかかわり

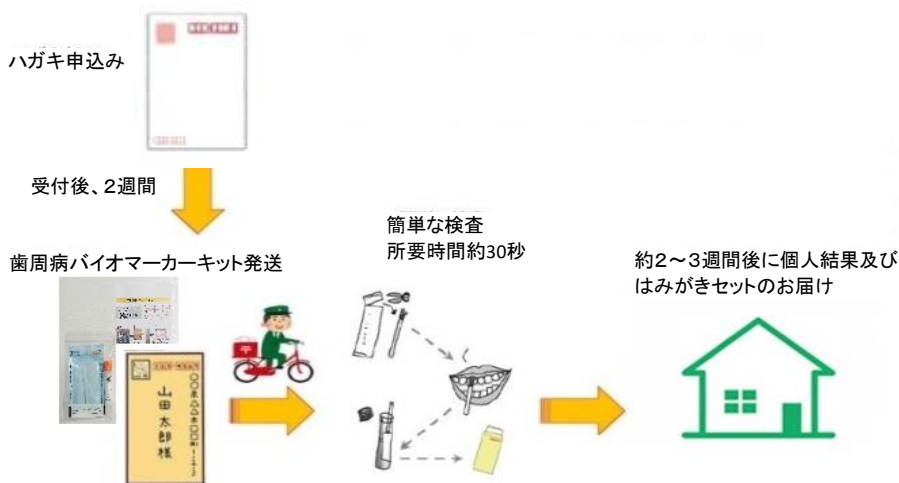
歯周病は自覚症状があまりなく、いつの間にか悪化しているというのが特徴です。

糖尿病のある場合は、歯周病を悪化させ、歯周病は、心臓血管疾患や糖尿病を悪化させるという、双方向の影響が指摘されています。また、歯周病にかかった妊婦は、低体重児早産のリスクファクターが高くなるという事実も明らかになってきています。その他、喫煙などが歯周病を悪化させたり、骨粗鬆症は、歯の喪失や歯周病と関連があると考えられています。さらに、明らかな症状がなくても、ストレスや過労から歯ぐきの炎症を悪化させることがあります。歯周病は予防可能な病気です。

日常のお口ケアが大切です。



申込方法



- 1 申込方法・・・同封の「歯周病郵送検査申込書ハガキ」（切手不要）に、記号番号・住所（指定場所）・フリガナ・氏名・生年月日・性別・電話番号・携帯番号をご記入のうえ、お申し込みください。（郵送料無料）
※申込受付後、約2週間でご指定場所へ検査キットをお送りします。
- 2 対象者・・・被保険者並びに被扶養者
※但し、被扶養者の方は20歳以上に限ります。
- 3 申込期間・・・令和2年1月31日（金）（消印有効）
- 4 検体送付先・・・自己採取した検体は同封の返信用封筒にて「検査機関」へお送りください。（郵送料無料）
- 5 検査結果報告等・・・検査結果報告書及びはみがきセットは、検体受付後2～3週間後に検査キット送付指定場所と同じ場所へ送られます。（送料無料）
- 6 費用・・・無料(全額健保組合が負担します。)
- 7 取扱業者・・・取りまとめ機関：株式会社アーテム TEL06-6975-1888
歯周病検査機関：一般財団法人日本予防医学協会 TEL06-6362-9041
なお、この検査の実施機関である株式会社アーテム及び一般財団法人日本予防医学協会とは、業務委託契約を締結しており、個人情報保護の取扱いについて適正に管理運用されていることを確認しております。
- 7 個人情報について・・・ご提供いただいた個人情報は、検査キット送付、検査結果報告の作成及び送付、報告書のための集計・分析に利用いたします。それ以外の目的では利用いたしません。